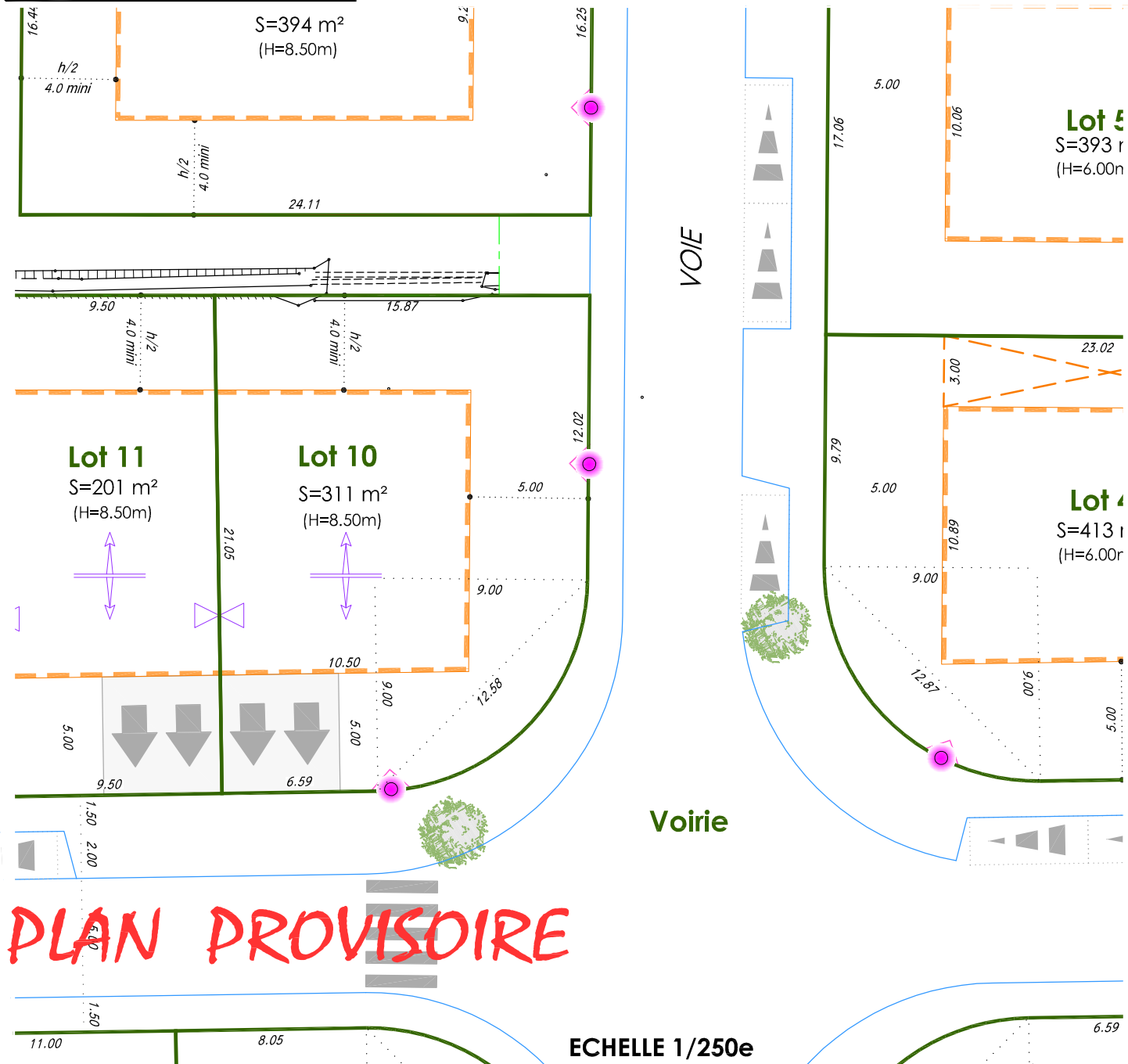
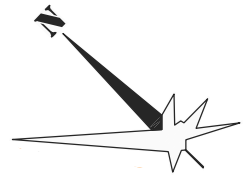


SURFACE IMPERMEABILISEE  
MAXIMALE AUTORISEE DU LOT :  
m<sup>2</sup> environ

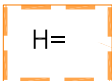

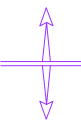


**NOTA : PLAN PROVISOIRE DU 27 JANVIER 2021**

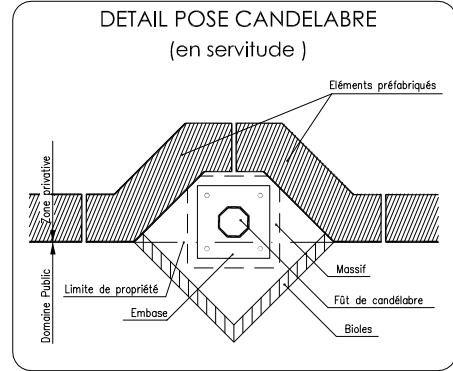
extrait du PLAN PARCELLAIRE du dossier de permis d'aménager en cours d'instruction. Les cotations et superficies sont indicatives et ne seront définitives qu'après bornage périmétrique du lotissement et numérotation du document d'arpentage du lot.



**PLAN PROVISOIRE**

ECHELLE 1/250e

-  Emplacement réservé à la construction (H= Hauteur maximale des constructions)
-  Jumelage obligatoire
-  Orientation du faîtage principal
-  Accès privatif non clos imposé 5.00m x 5.00m
-  Candélabre en servitude dans le lot (détail ci-contre)



LE GEOMETRE NE POURRA ETRE TENU RESPONSABLE DE LA DISPARITION DES BORNES OU REPERES DEFINISSANT LES LIMITES

**Cabinet GUILLOIN-GONIN**  
Sarl de Géomètres-Experts  
14, Rue Léon Brousse - 66000 PERPIGNAN  
Tél. : 04.68.50.15.69 - FAX. : 04.68.50.82.31  
Email : cab2g@geometre-experts.fr - www.cab2g.fr

REPRODUCTION RESERVEE